

4

8

2640

KS 13  
 NW 600/1000  
 D = 652.65  
 E = 649.08  
 A = 649.04

SA 12  
 NW 600  
 D= 652.64

KS 42  
 NW 600/1000  
 D = 652.38  
 E1 = 649.37  
 E2 = 651.56  
 A = 649.32

KS 12  
 NW 600/1000  
 D = 649.68  
 E = 648.04  
 A = 648.00

SA 11  
 NW 600  
 D= 649.67

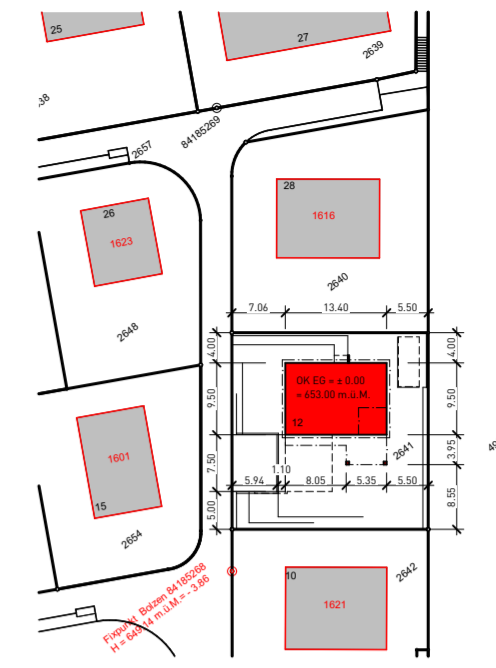
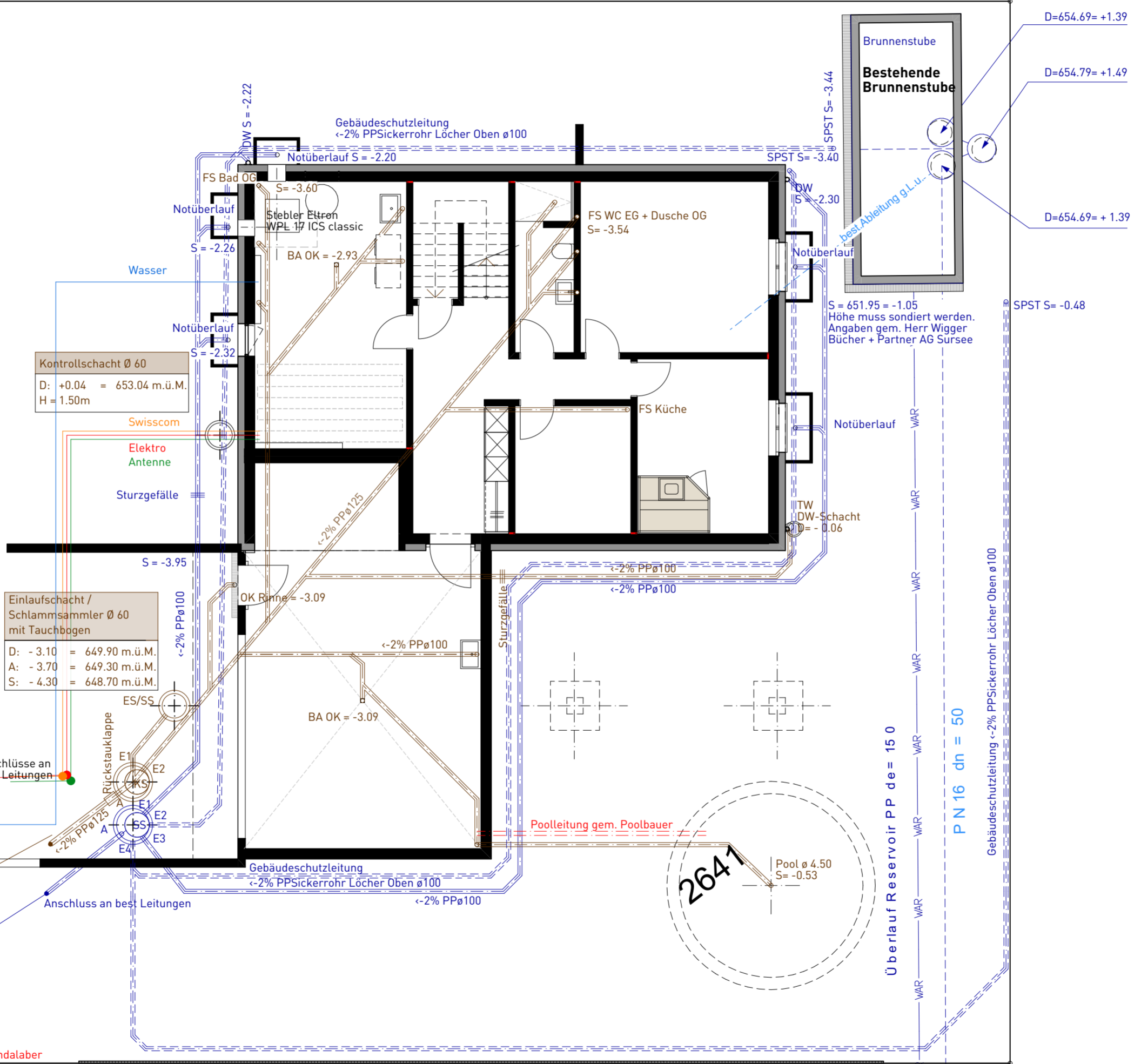
KS 41  
 NW 600/800  
 D = 649.41  
 E1 = 648.37  
 E2 = 648.39  
 A = 648.32

KS 40  
 NW 600/800  
 D = 648.92  
 E = 647.97  
 A = 647.92

Kontrollschacht Ø 80/60  
 D: - 2.95 = 650.05 m.ü.M.  
 E1: - 4.54 = 648.46 m.ü.M.  
 E2: - 4.54 = 648.46 m.ü.M.  
 A: - 4.64 = 648.36 m.ü.M.

Schlammfänger Ø 80/60 mit Tauchbogen  
 D: - 2.95 = 650.05 m.ü.M.  
 E1: - 4.10 = 648.90 m.ü.M.  
 E2: - 4.10 = 648.90 m.ü.M.  
 E3: - 4.10 = 648.90 m.ü.M.  
 E4: - 4.10 = 648.90 m.ü.M.  
 A: - 4.20 = 648.80 m.ü.M.  
 S: - 5.20 = 647.80 m.ü.M.  
 Schlammfächerhöhe 1.00m

Qr=rxSFxAxC  
 Qr Dachfläche Haus  
 Extensivbegrünung mit Retentionselement 40mm  
 0.03x1x227.3x0.16= 1.09 l/s



SITUAZIONE 1:1000

UNICA ARCHITEKTUR AG  
 Alte Gerlafingenstrasse 1  
 4562 Biberist  
 Telefon +41 32 675 69 61  
 Fax +41 32 675 69 62  
 www.unica.ch



**NEUBAU EINFAMILIENHAUS GEHRLIN  
 HEIMAT 12, 6017 RUSWIL**

**BAUGESUCH  
 KANALISATION WERKLEITUNGEN**

Bauherr Michelle + Nick Gehrlin  
 Grundeigentümer Rosebergrain 12a  
 6017 Ruswil  
 Ort, Datum Biberist,  
 Unterschrift:

Projektverfasser UNICA Architektur AG  
 Alte Gerlafingenstrasse 1  
 4562 Biberist  
 Ort, Datum Biberist,  
 Unterschrift:

Massstab: 1:100  
 Plangrösse: 60/42  
 Datum: 13.04.2023  
 Gezeichnet: BB

Plan Nr. 2022-06-03  
 Fixpunkt Bolzen Nr. 84185268 = - 3.86 = 649.14 m.ü.M.  
 EG Fertig ±0.00 = 653.00 m.ü.M.

Revisionstabelle

Datum	Visum	Beschreibung
21.07.23	LH	Projektanpassung, Neue Eingabe

Legend for materials and utilities:

- Meteorwasser (Blue line)
- Schmutzwasser (Brown line)
- Wasser (Light blue line)
- Swisscom (Orange line)
- Antenne (Green line)
- Elektro (Red line)
- Beton (Black hatched)
- Backstein (Dark grey hatched)
- Kalksandstein (Light grey hatched)
- Dämmung (White hatched)
- Grünflächen (Green hatched)
- Sickerfähiger Belag (Black grid)
- HTM-Belag (Dark grey grid)
- Kies (Light grey grid)
- Wasser (Blue grid)
- Holz (Dark grey grid)

Der Grundeigentümer der Parzelle 2642 bestätigt mit der Unterschrift die Einverständniserklärung die Projektänderung der Parzelle 2641.

Ort/ Datum:  
 Grundeigentümer GB 2642:

54

10