

Bauherr: **Mathias Heini, Bärghof 1, 6017 Ruswil** 079 107 07 10


Objekt: **Ausbau Wohnhaus  
Aufbau Oekonomiegebäude**

**AUSBAU WOHNHAUS**

Dat.: 12.04.23 Rev.: 20.04.23 Gr.: 43 x 90

Gez.: az / pw Mst.: 1:100 Nr.: **2210. 01**

**Baueingabeplan**



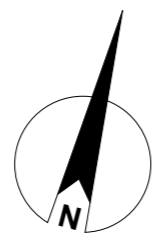
Architekturbüro  
**BÜHLMANN**  
Bruno Bühmann AG, Ruswil  
Philipp Wolfisberg  
Tel. 041 495 28 55

Für Landwirtschaft, Wohnen und Gewerbe  
[www.bruno-buehlmann.ch](http://www.bruno-buehlmann.ch)

GESUCHSTELLER: PLANVERFASSER: DATUM: 768.00 m.ü.M. 01. Mai 2023

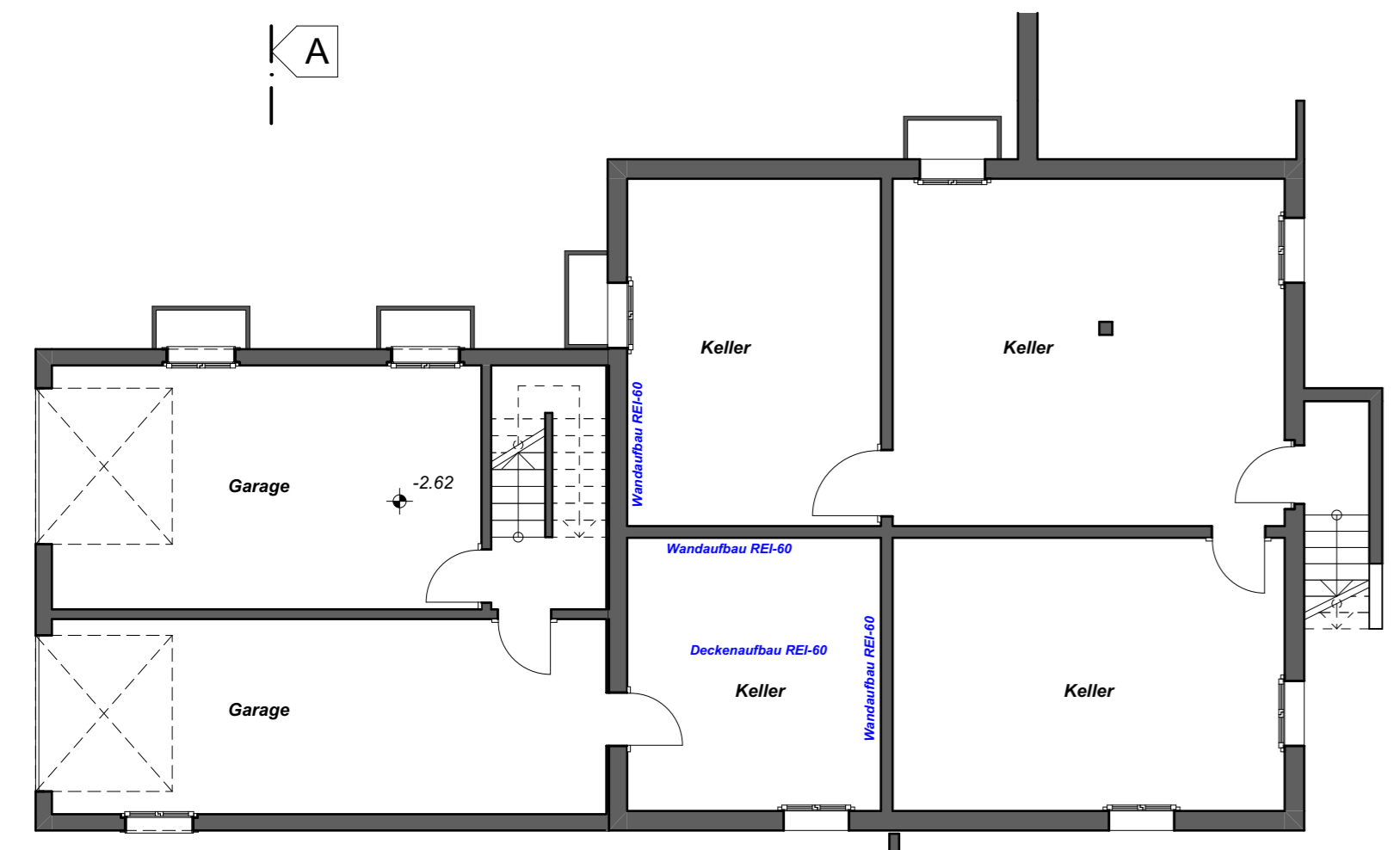
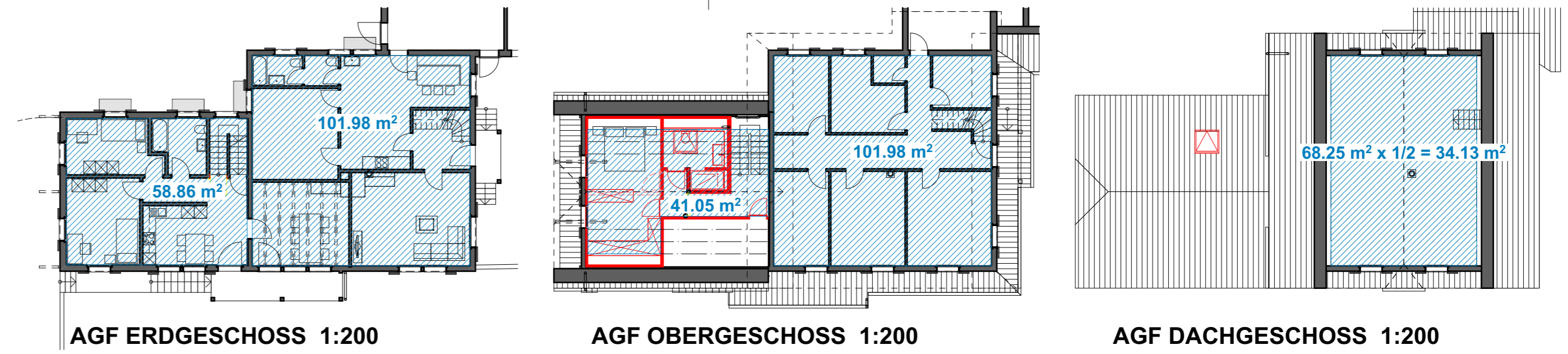
**LEGENDE**

- BESTEHEND
- NEU
- ABRUCH

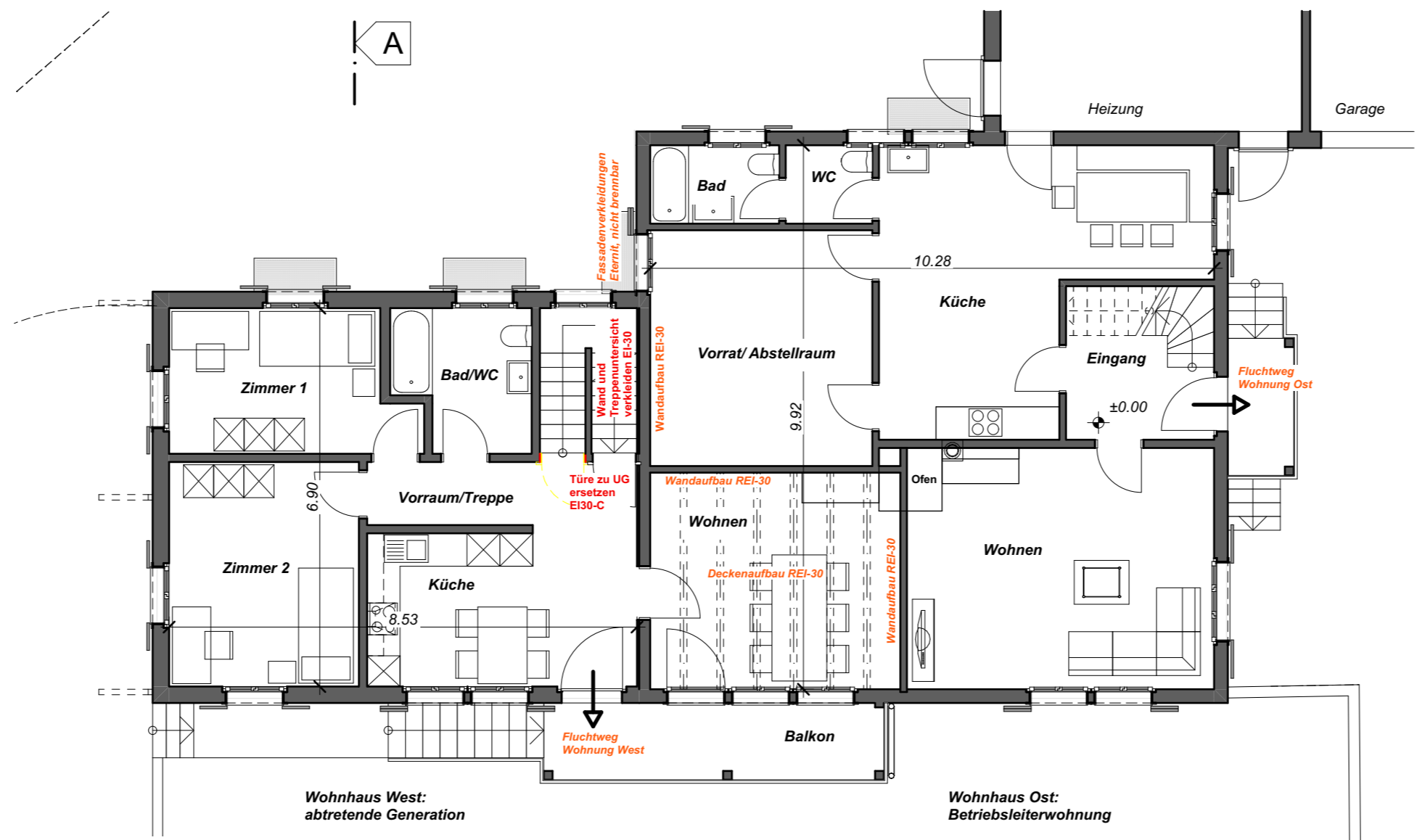


WOHNFLÄCHEN WEST (Anbau 1994)		WOHNFLÄCHEN OST (altrechtlich, vor 1972)		GESAMTFLÄCHE	
UG	00.00 m <sup>2</sup>	UG	00.00 m <sup>2</sup>		
EG	58.86 m <sup>2</sup>	EG	101.98 m <sup>2</sup>		
OG	41.05 m <sup>2</sup>	OG	101.98 m <sup>2</sup>		
DG	00.00 m <sup>2</sup>	DG (1/2)	34.13 m <sup>2</sup>		
<b>TOTAL</b>	<b>99.91 m<sup>2</sup></b>	<b>TOTAL</b>	<b>238.09 m<sup>2</sup></b>	<b>TOTAL</b>	<b>338.00 m<sup>2</sup></b>

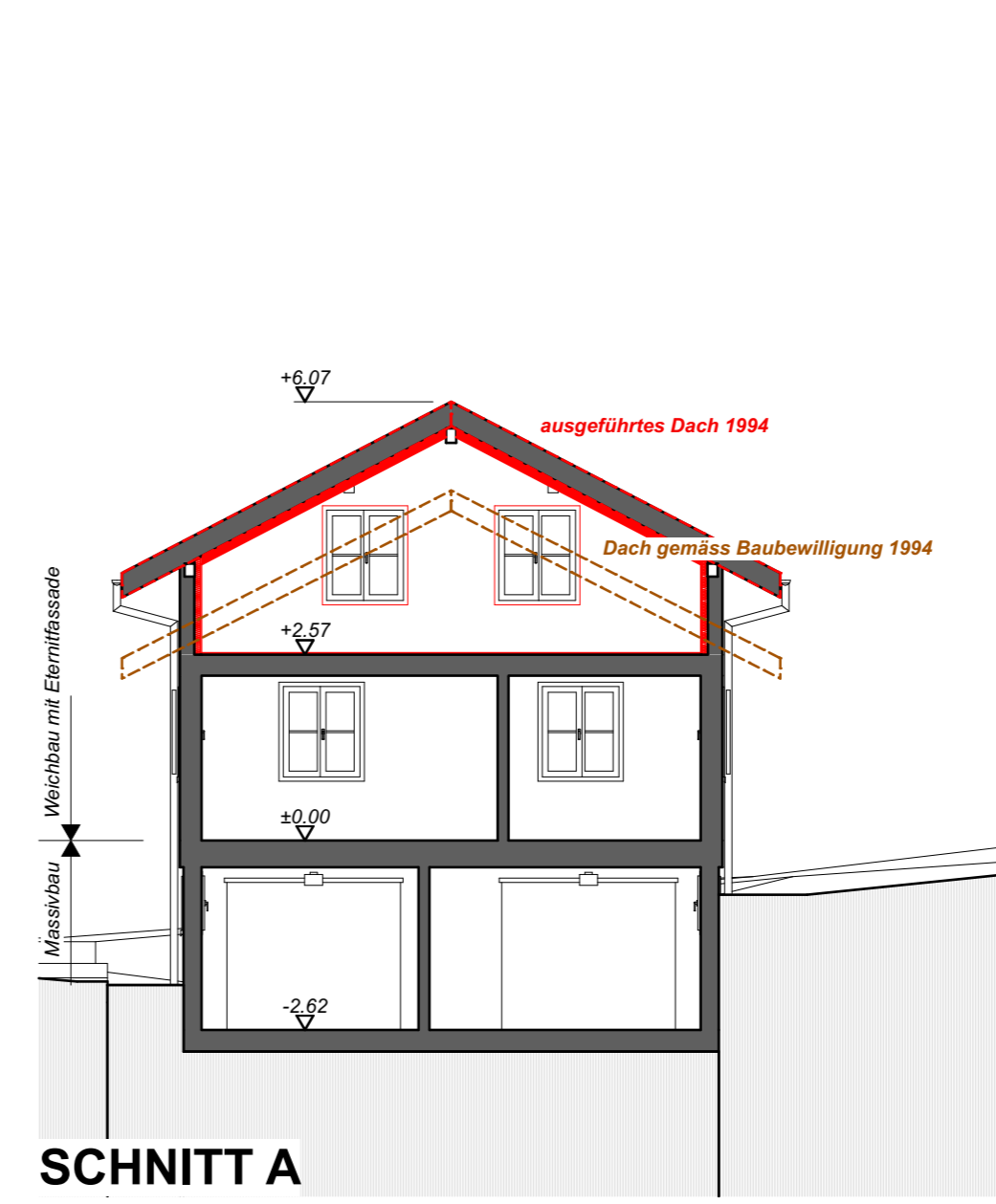
**max. Wohnfläche = 300 m<sup>2</sup> + 50 m<sup>2</sup> Ausbaubonus = 350 m<sup>2</sup>**



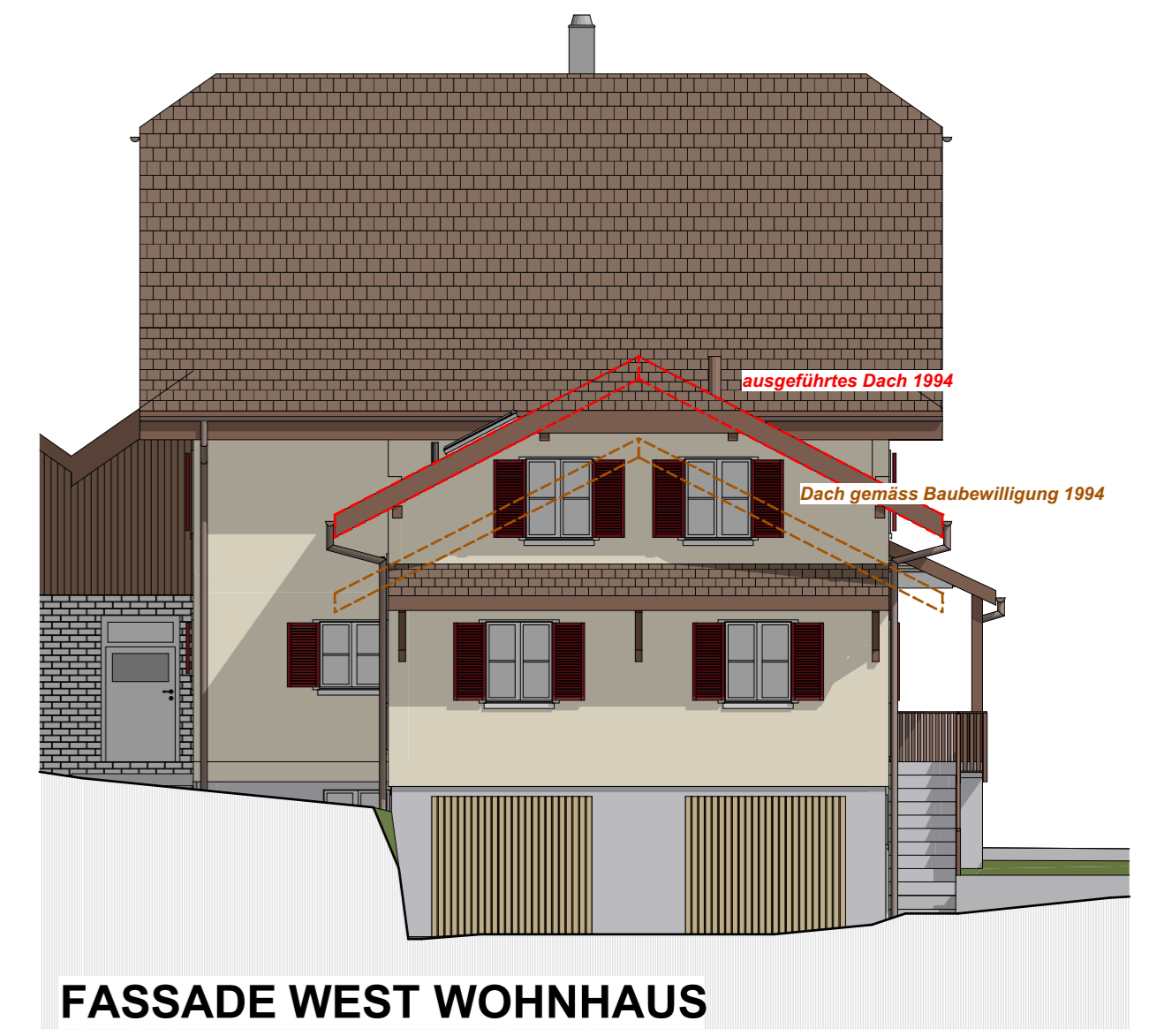
**UNTERGESCHOSS**



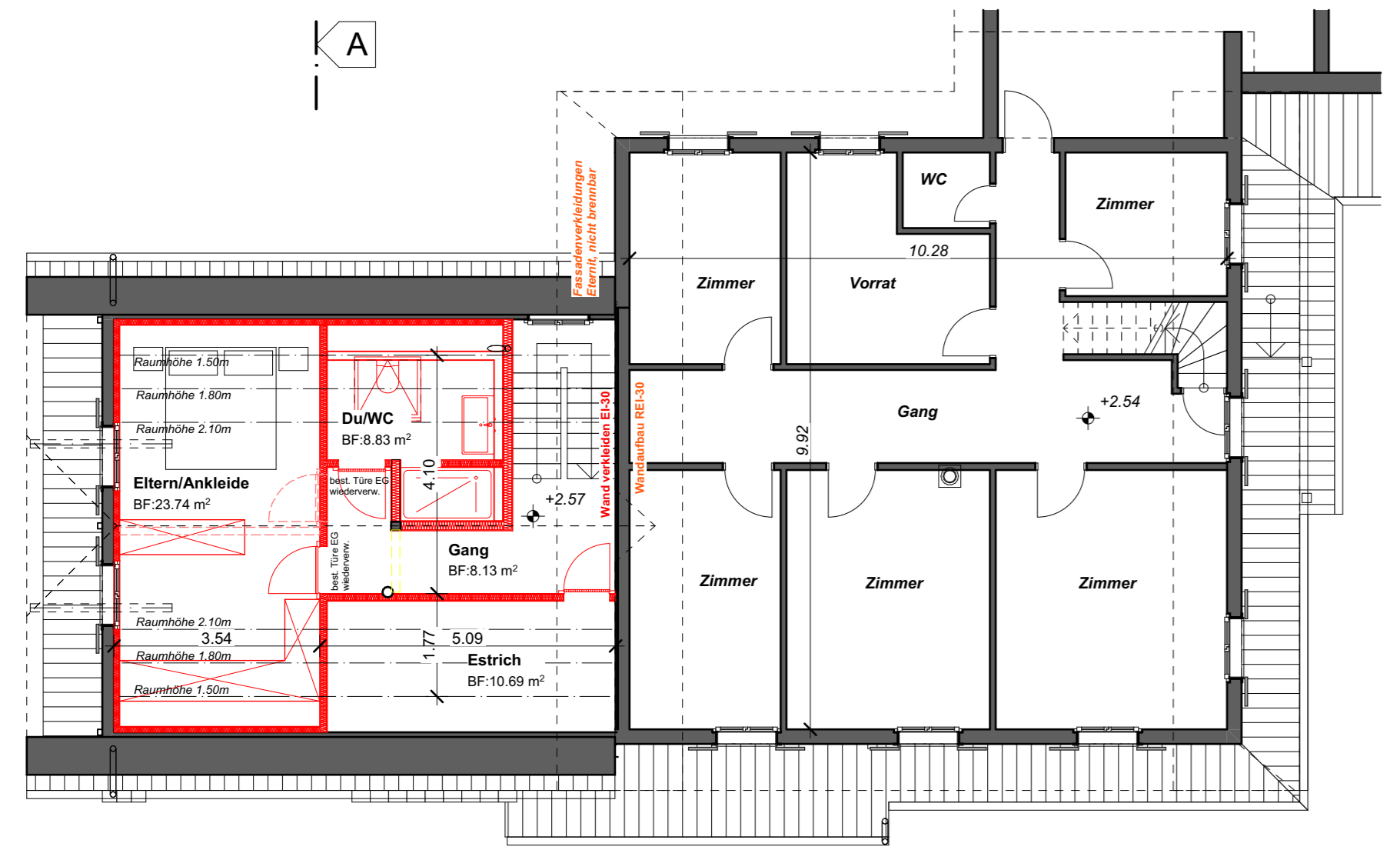
**ERDGESCHOSS**



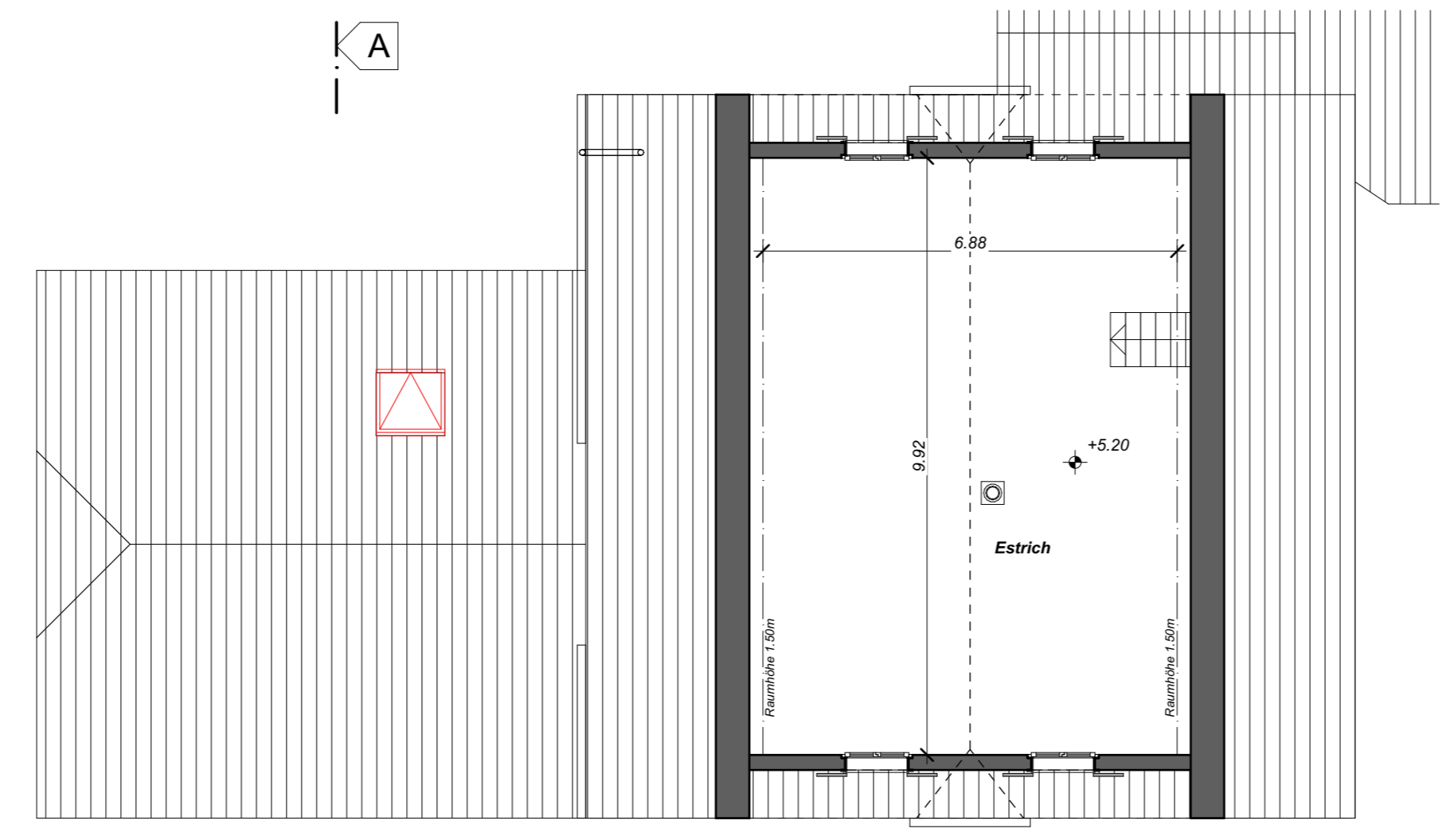
**SCHNITT A**



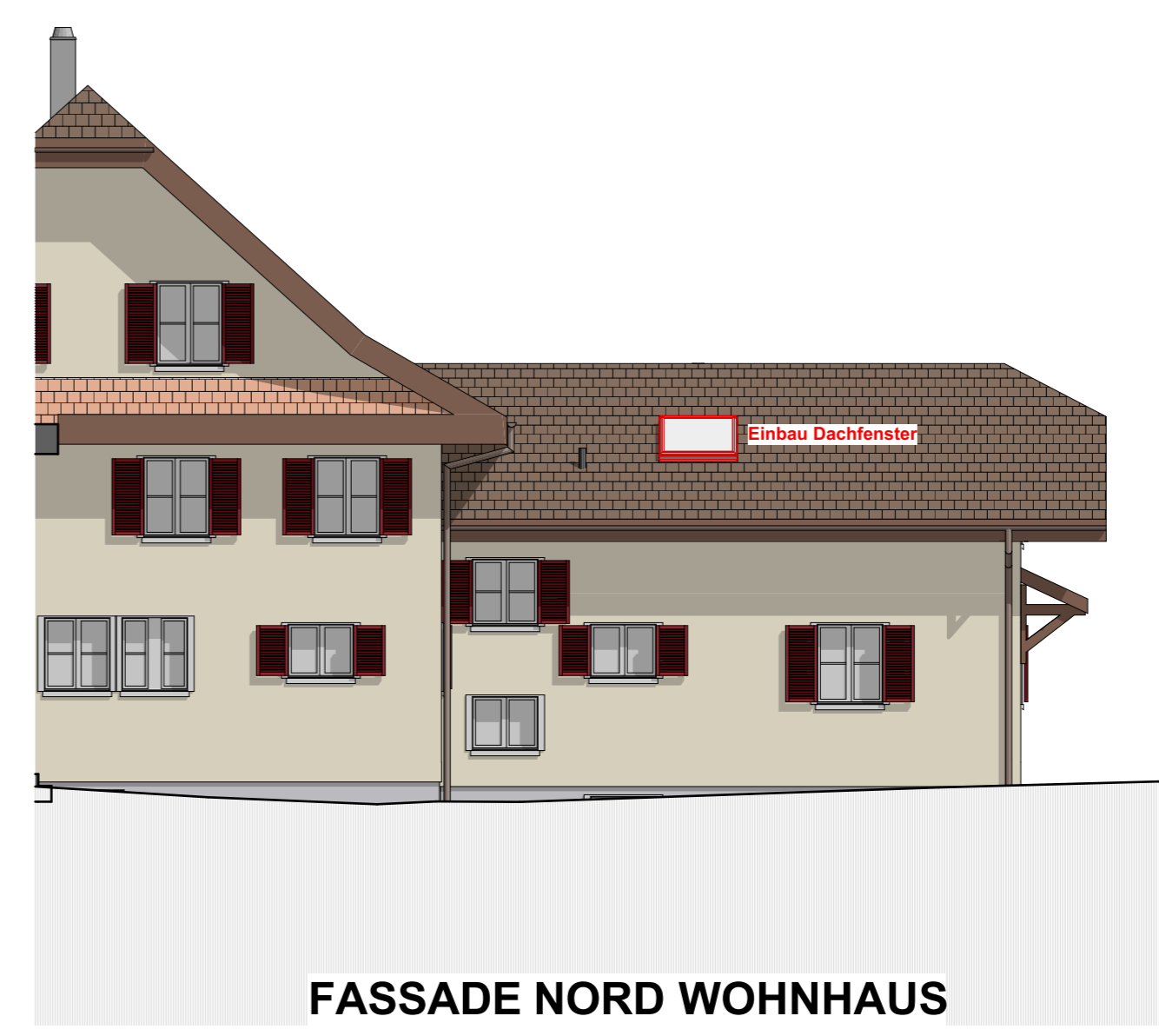
**FASSADE WEST WOHNHAUS**



**OBERGESCHOSS**



**DACHGESCHOSS**



**FASSADE NORD WOHNHAUS**