

GESCHOSSE | SCHNITT 1:100

Projekt: 680 - Neubau Einfamilienhaus | Gestaltungsplan Helmat | B17 | 6017 Ruswil
 Auftraggeber: Roman & Nicole Peter | Sonnenhof 2 | 6206 Neuenkirch
 Format: 84 | 60 Gezeichnet: as Datum: 09.04.21 Pfad: 680/Baueingabe/680_201021-BE2.pln

Legende

- bestehende Struktur ± 0.00 = 645.50 m.ü.M
- neue Struktur
- Abbruch

Sempach, 09. April 2021

Die Bauherrschaft/ Die Grundeigentümer:

Roman & Nicole Peter

Der Architekt:

Yannick Bucher

Tel. 041 462 90 90 B2G ARCHITEKTEN SIA AG
 Mail. info@b2garchitekten.ch Hildisriederstrasse 2
 Web. www.b2garchitekten.ch 6204 Sempach

Legende Werkleitungen

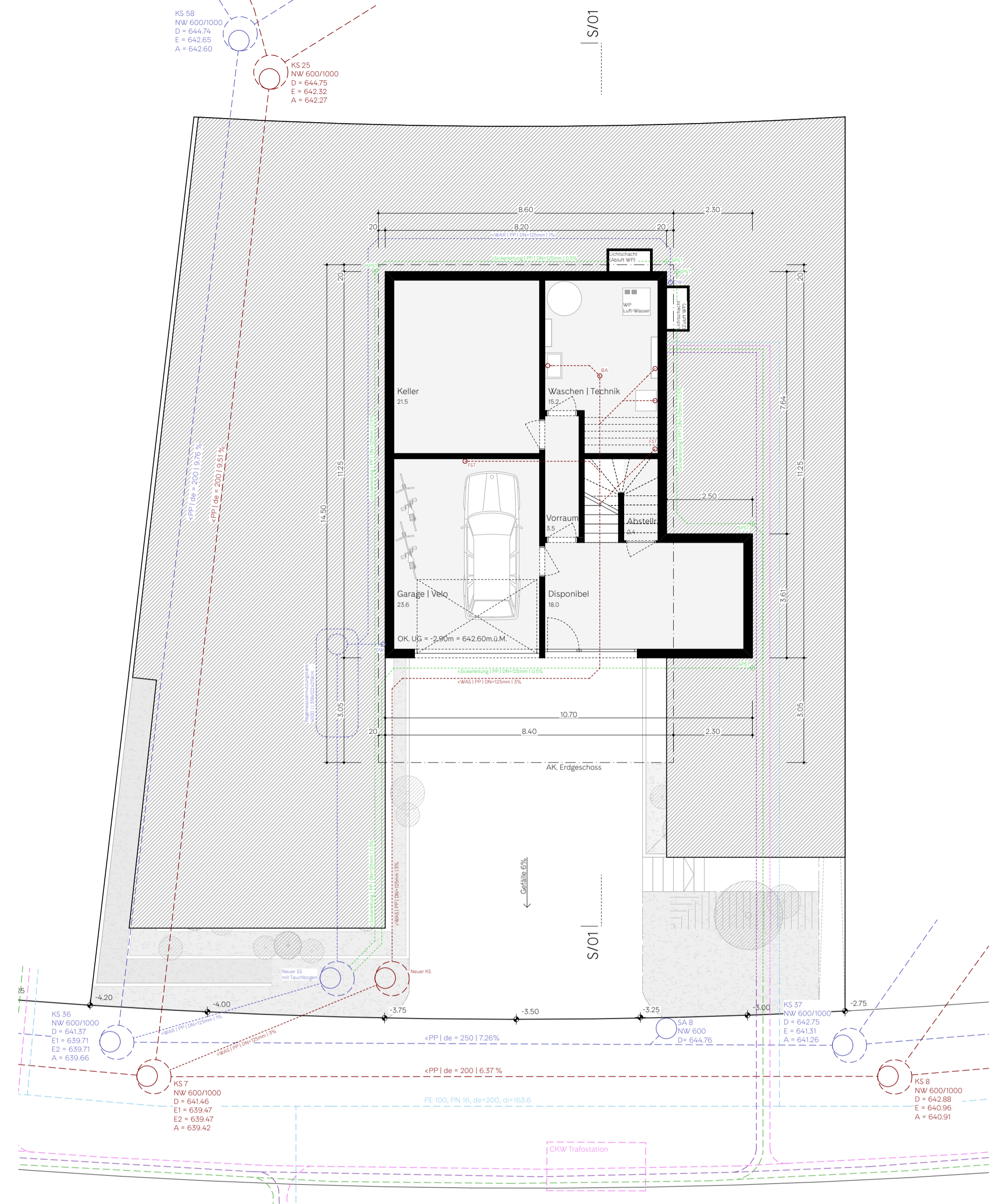
— Schmutzwasser	— Elektro	— Elektro best.	— Wasser best.
— Meteorwasser	— Telefon	— Elektro neu	— Wasser neu
— Wasser	— TV	— Telefon best.	— Schmutzwasser best.
		— Telefon neu	— Schmutzwasser neu
		— TV best.	— Meteorwasser best.
		— TV neu	— Meteorwasser neu

Regenwassernutzungstank

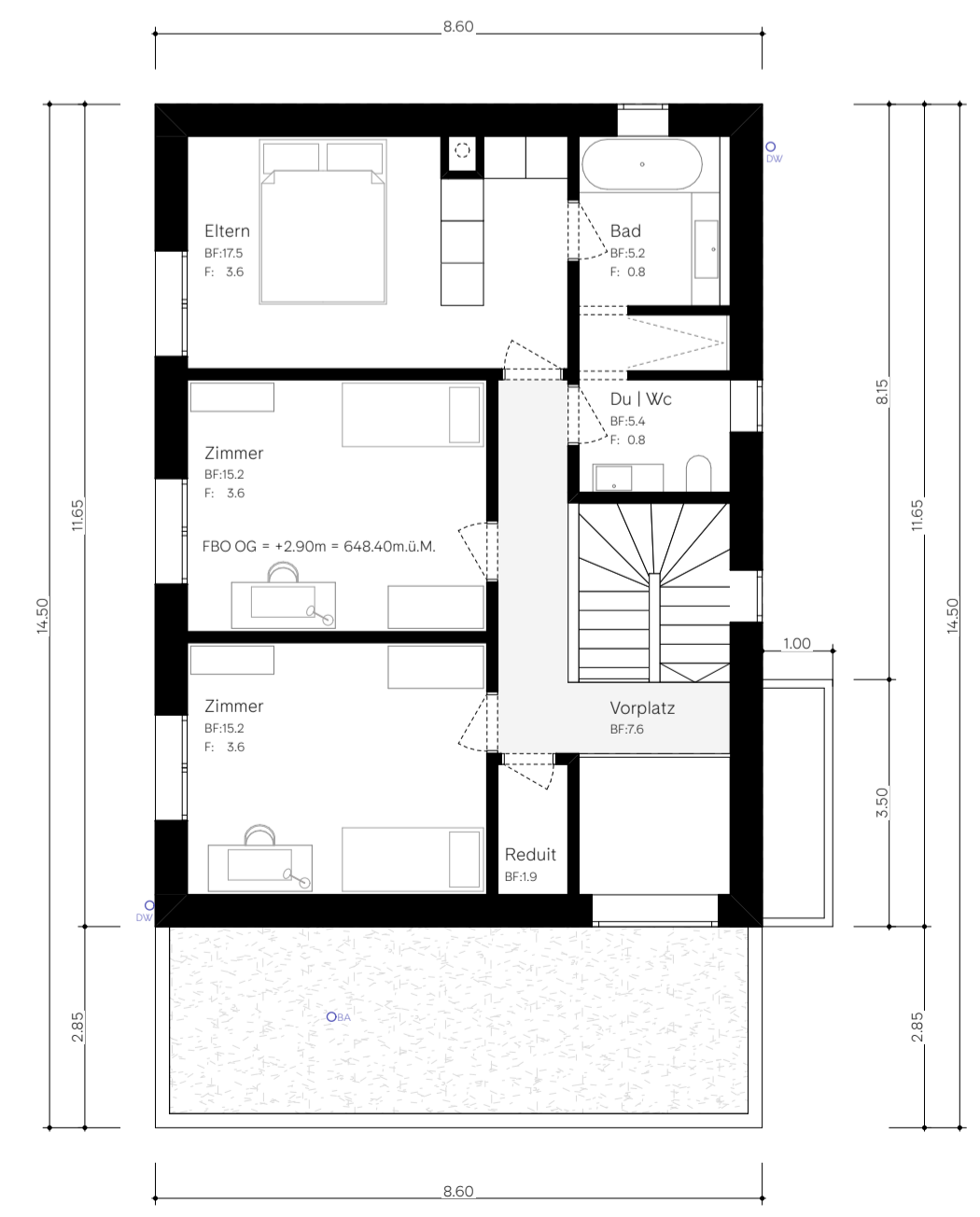
Berechnung Nutzwassertank
 Gartenfläche x Durchschnitt verbrauchte Bewässerung (60lt pro m²)
 310m² x 60lt = 18600lt

Berechnung Regenwasserertrag
 Dachfläche x Dachbeiwert (0.6) x Niederschlag Luzern (117l)
 124.7m² x 0.6 x 117l = 8761.422lt

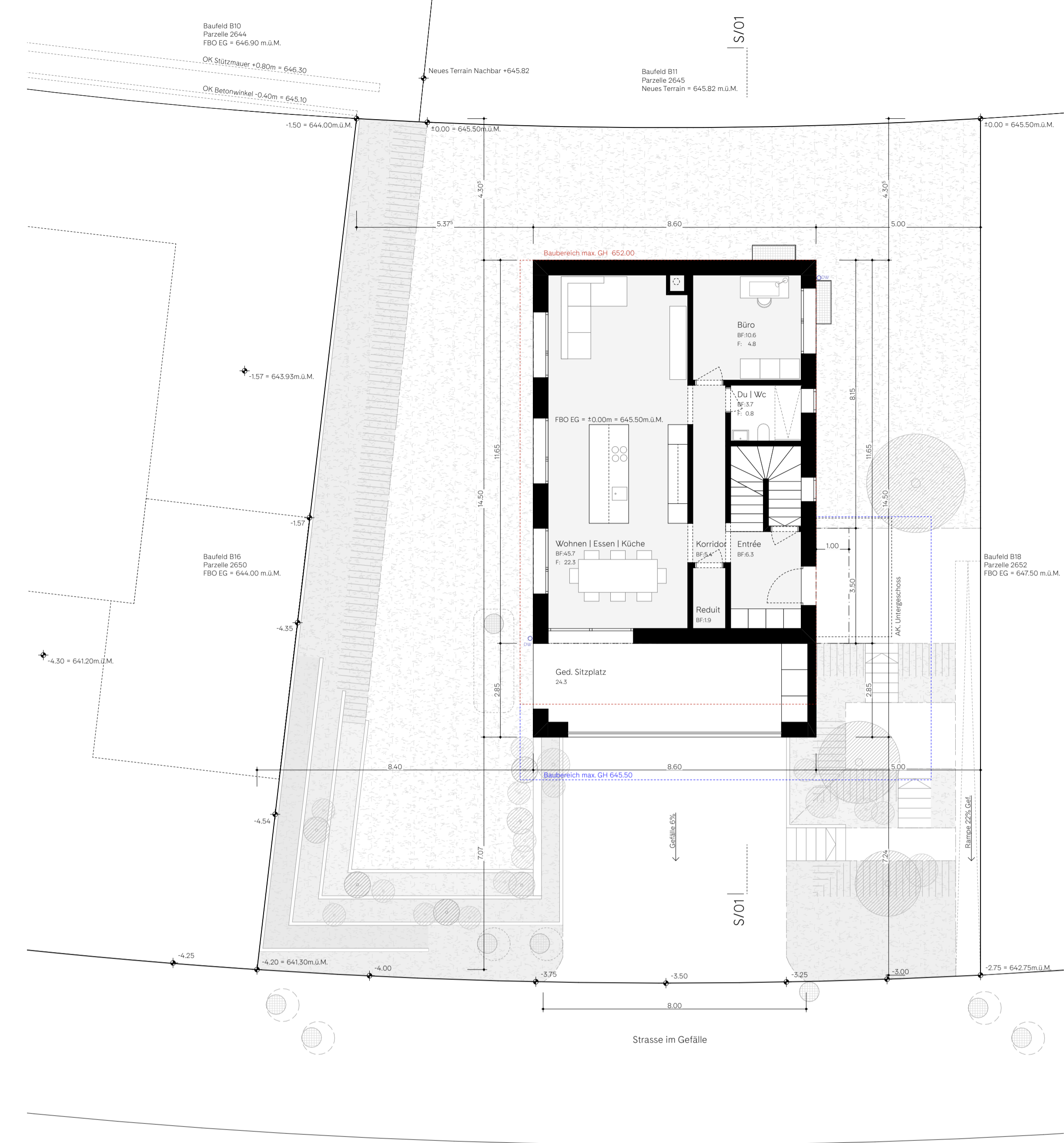
Grösse Regenwassertank
 (18600lt + 8761.422lt) / 2 = 53107.11lt
 (53107.11lt x 21 Tage reserve) / 365 = **3055.5lt**



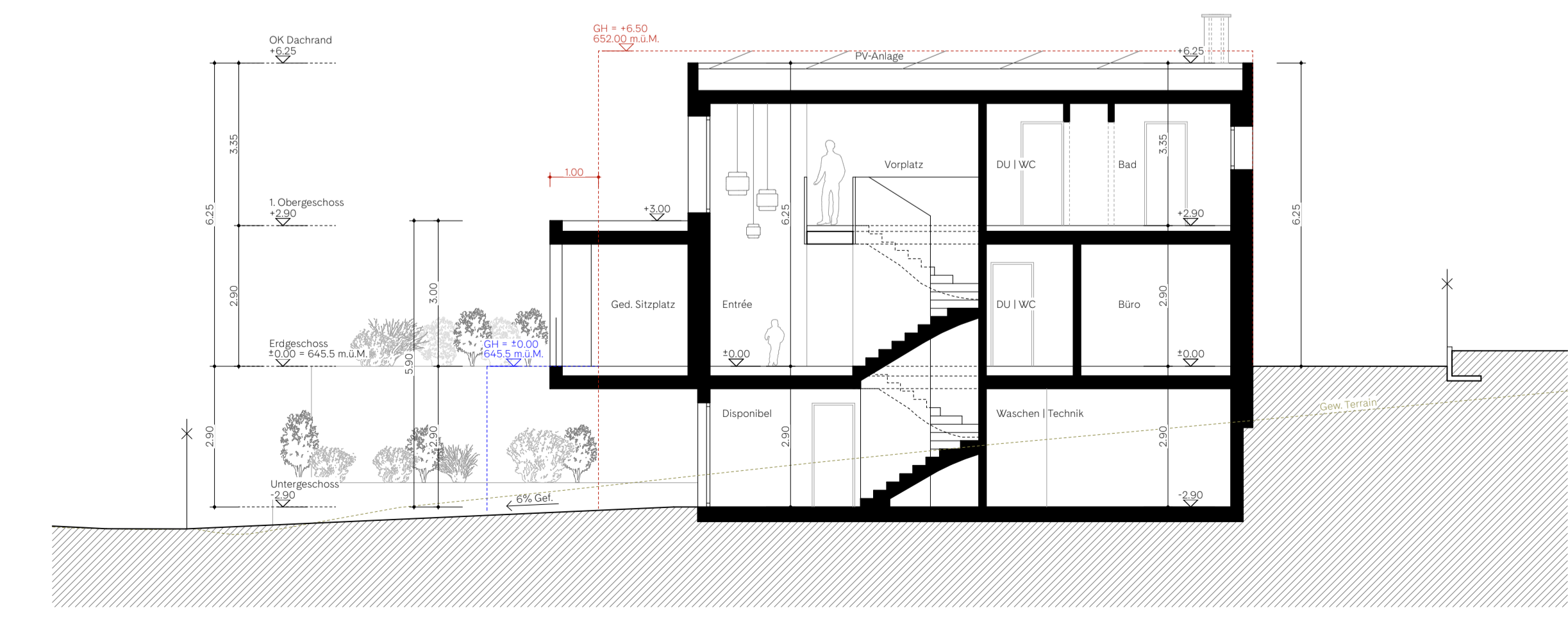
Untergeschoss



Obergeschoss



Erdgeschoss



Schnitt