


3019032-32	SCHMID DENY, OBERHOMEL 2, 6206 NEUENKIRCH	TEL. 079 321 42 84
 ARCHITEKTURBÜRO	ERSATZBAU STÖCKLI	MST. 1 : 100
	Standort: Parz. Nr. 166 / Neuenkirch LU / Oberhomel 4, 6206 Neuenkirch	DAT. 19.12.2022
	Baueingabe	GR. 630 / 297
	ARCHITEKTURBÜRO LBA	GEZ. AB
BÄRENMATTE 1, 6403 KÜSSNACHT	e-mail: zentralschweiz@lba.ch	TEL 041 854 31 11
	internet: www.lba.ch	

FASSADEN
 BAUEINGABE

DIESE PLÄNE SIND GEISTIGES EIGENTUM DES LBA. SIE DÜRFEN OHNE DESSEN BEWILLIGUNG WEDER KOPIERT ODER VERVIELFÄLTIGT NOCH AN ANDERE PERSONEN WEITERGEBEN WERDEN. (ART. 12 URG)

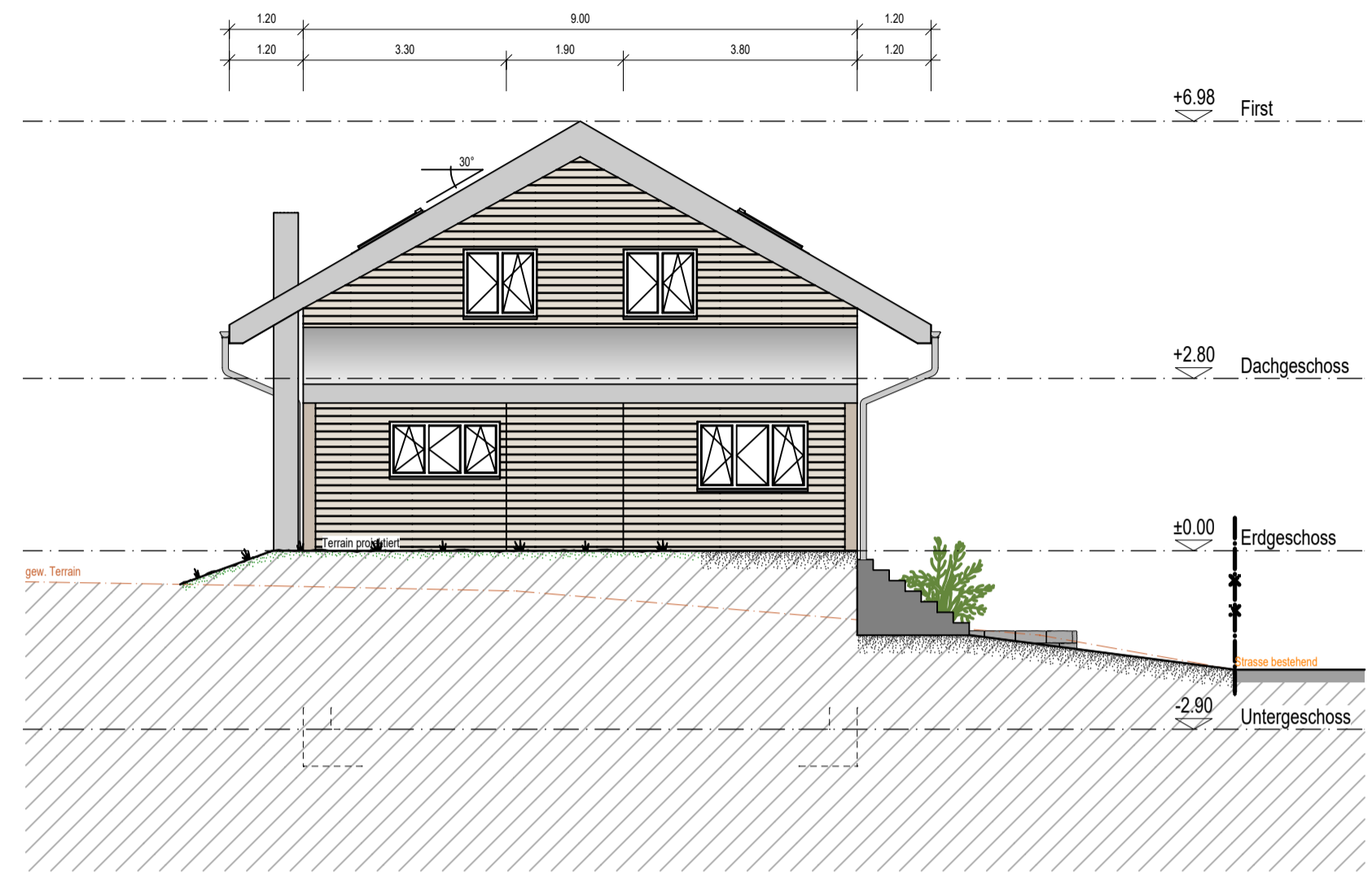
BAUHERR UNTERSCHRIFT
 Schmid Deny
 Oberhomel 2
 6206 Neuenkirch

GRUNDEIGENTÜMER UNTERSCHRIFT
 Schmid Deny
 Oberhomel 2
 6206 Neuenkirch

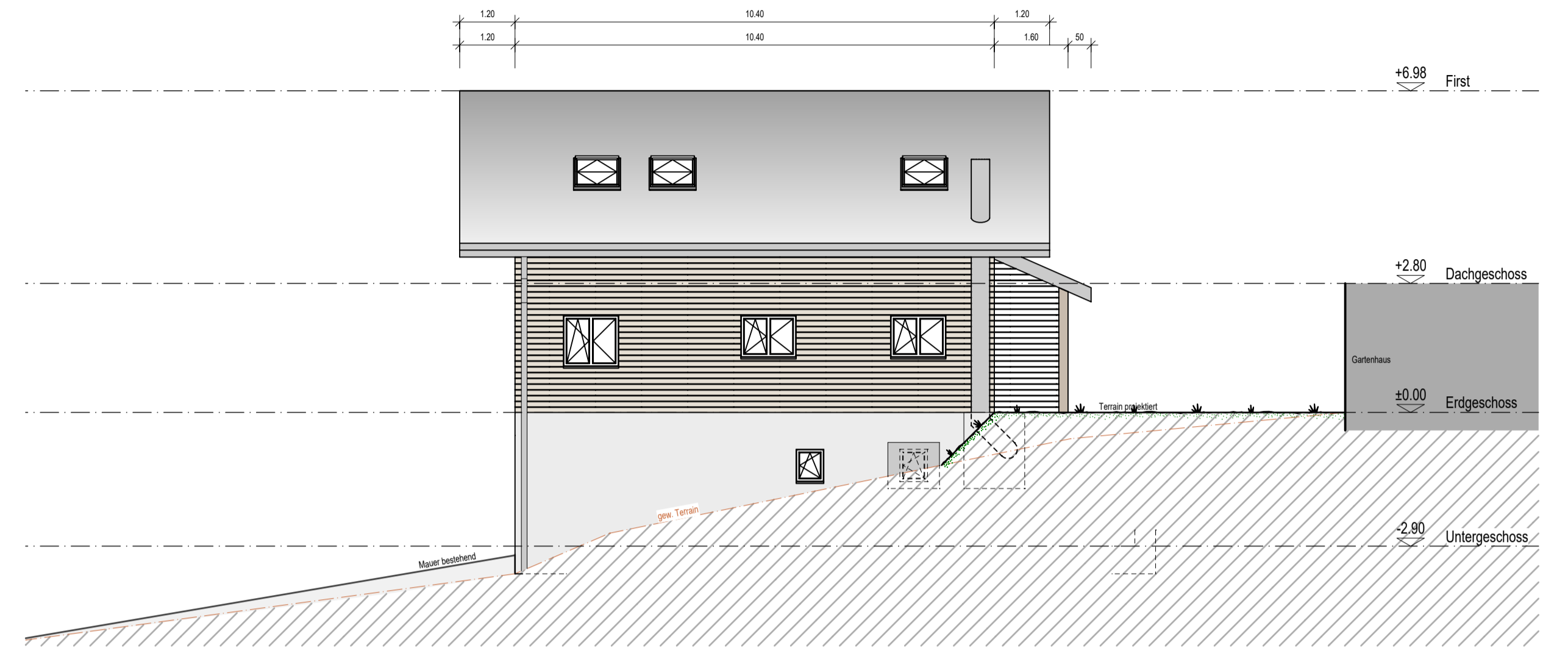
PROJEKTVERFASSER UNTERSCHRIFT
 Landwirtschaftliches Bau- und Architekturbüro
 LBA Zentralschweiz
 Bärenmatte 1
 6403 Küssnacht SZ

LEGENDE

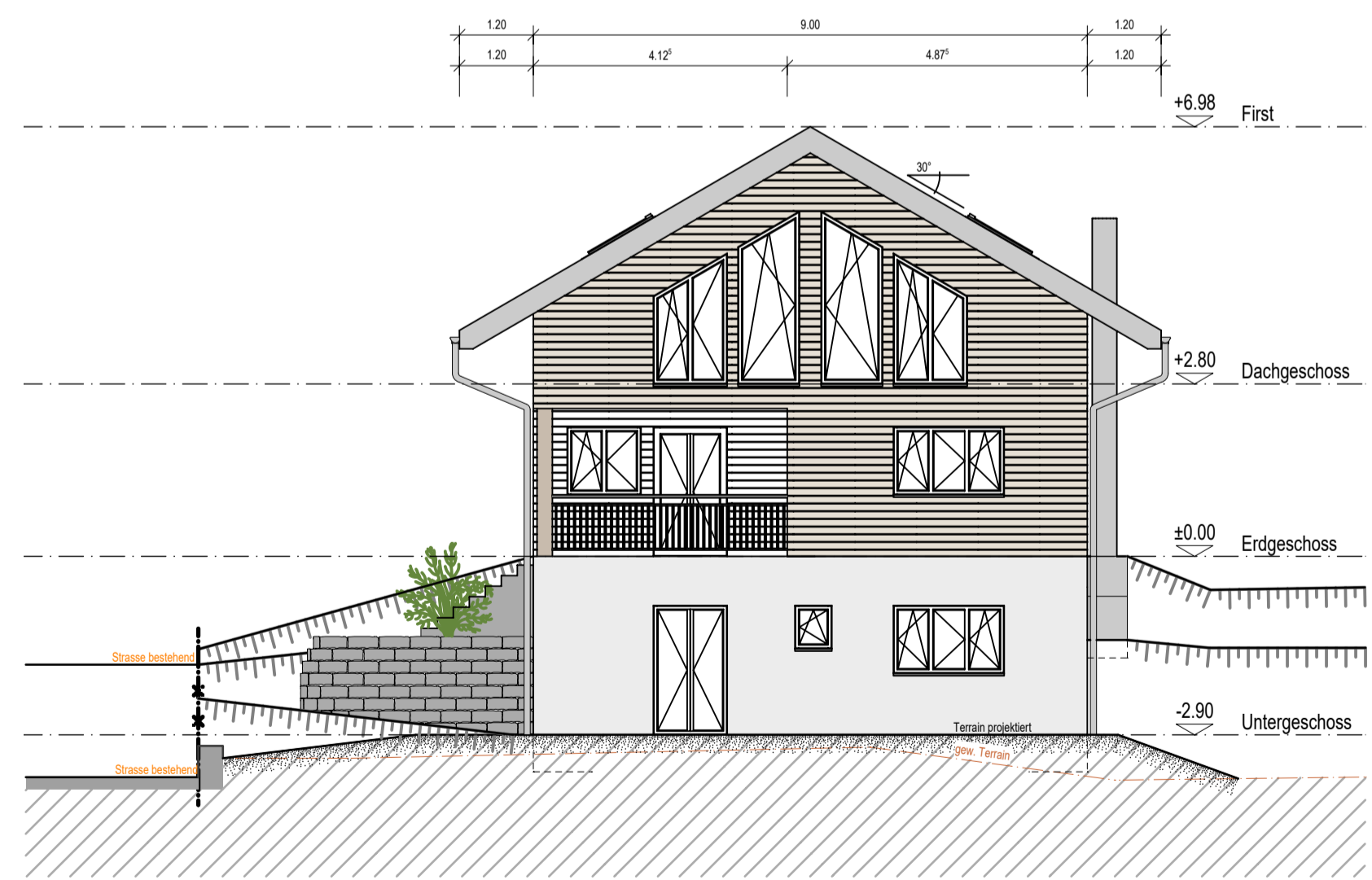
- BESTEHEND
- NEU
- ABBRUCH



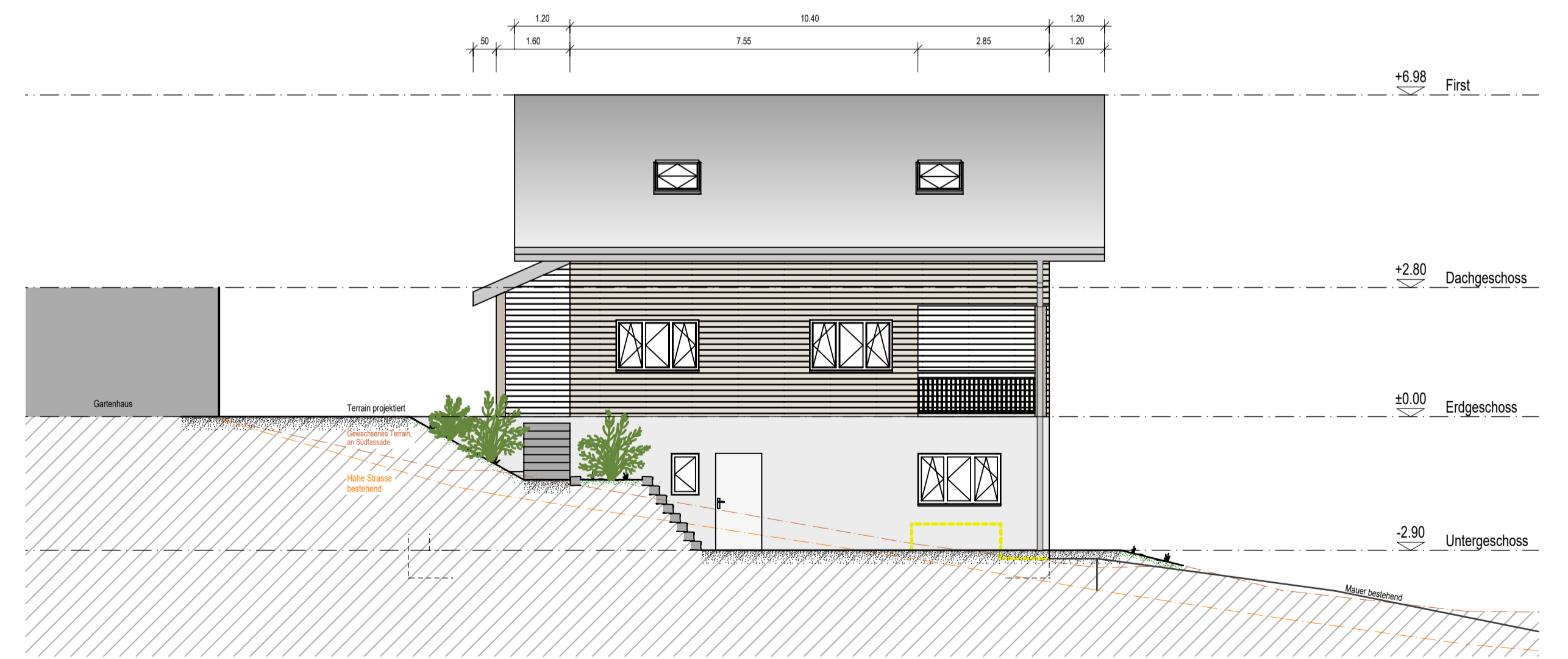
Westfassade_MST 1:100



Nordfassade_MST 1:100



Ostfassade_MST 1:100



Südfassade_MST 1:100