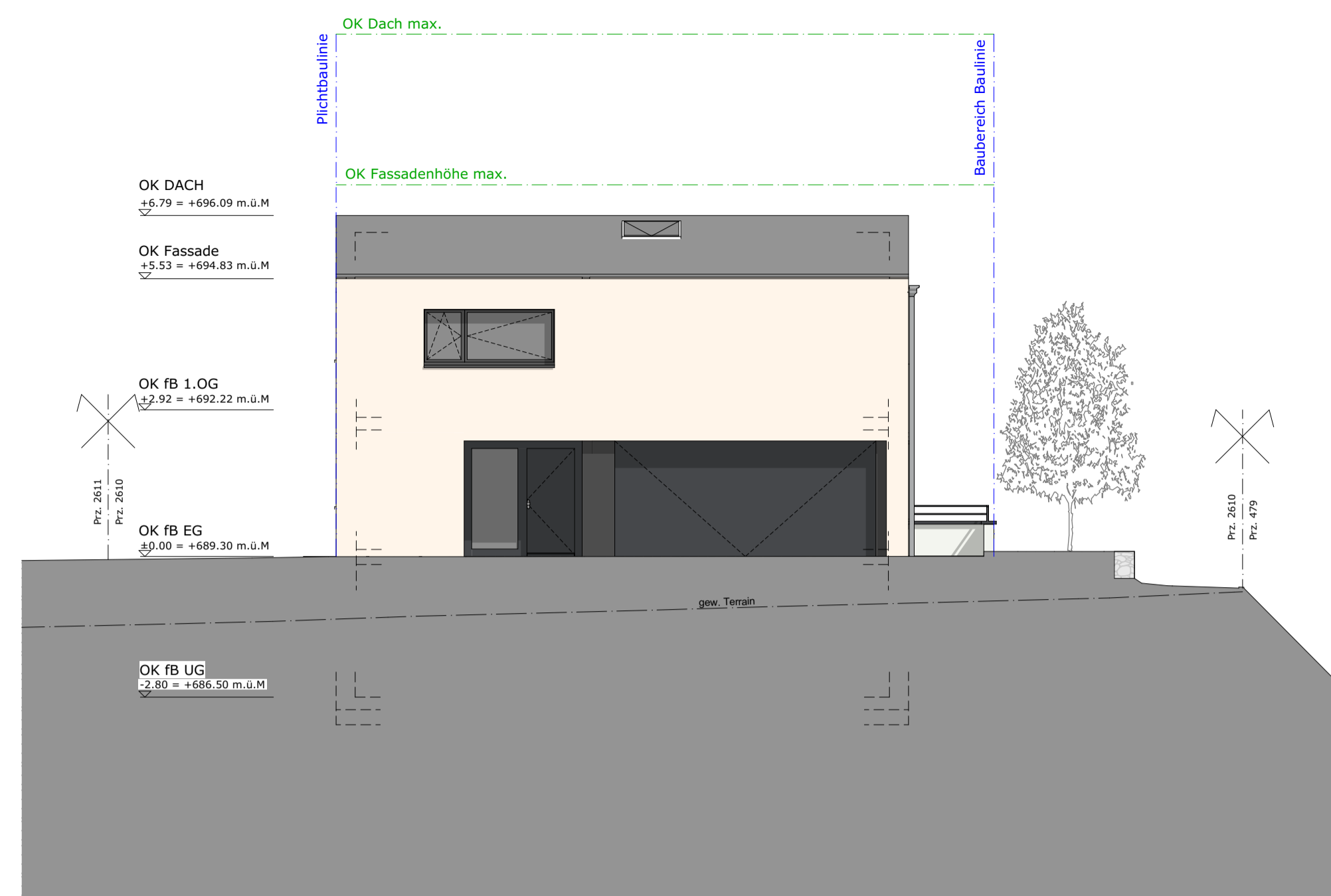
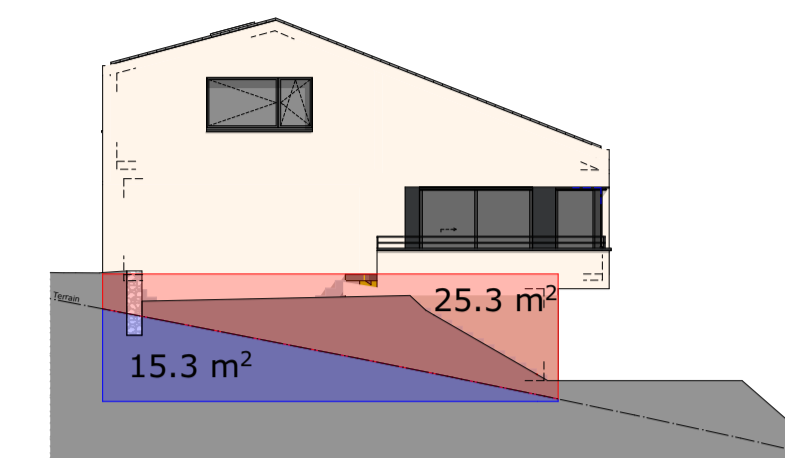


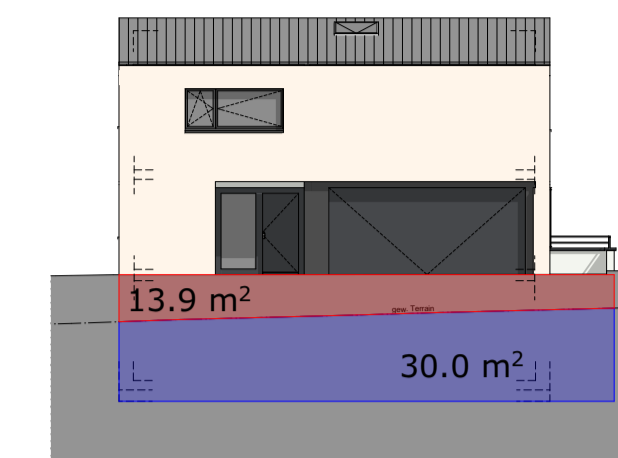
WESTFASSADE



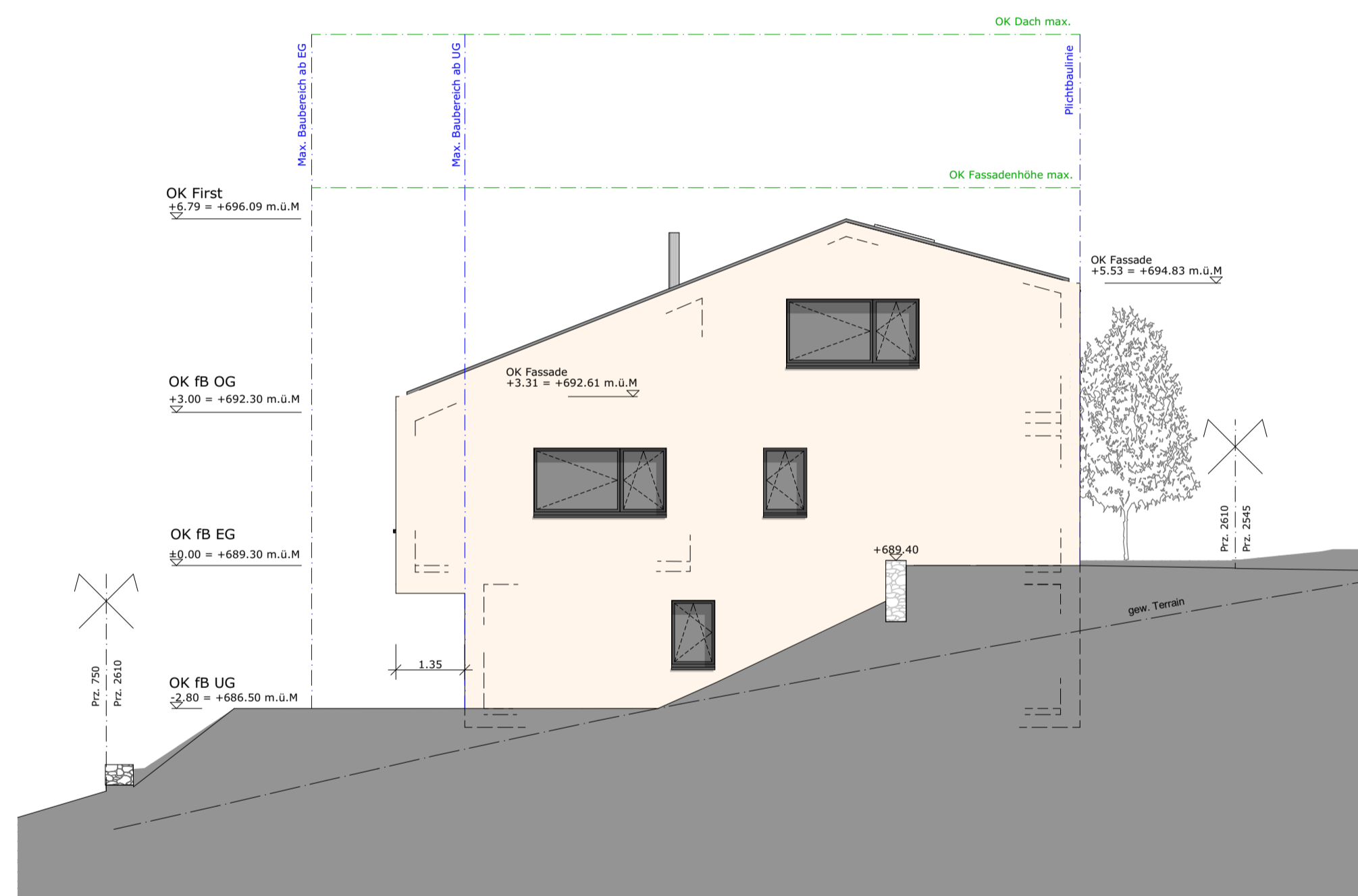
NORDFASSADE



WESTFASSADE
 Fläche gesamt: 40.6 m²
 Fläche unter Terrain: 15.3 m²



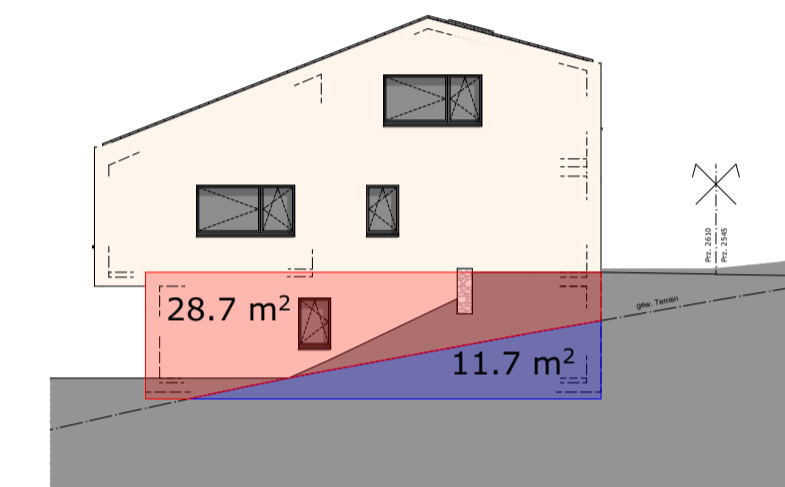
NORDFASSADE
 Fläche gesamt: 43.9 m²
 Fläche unter Terrain: 30.0 m²



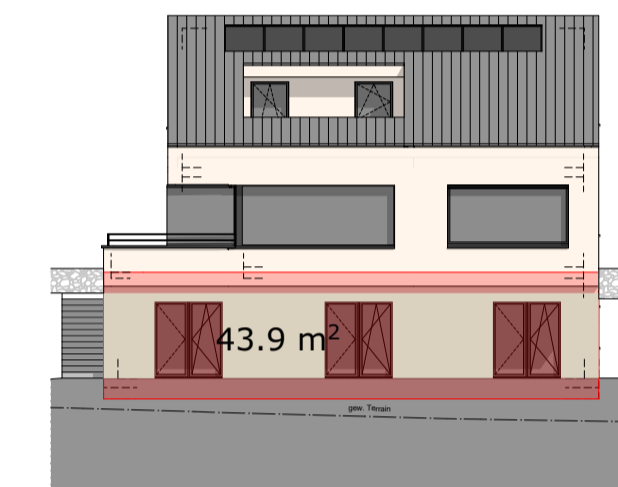
OSTFASSADE



SÜDFASSADE



OSTFASSADE
 Fläche gesamt: 40.4 m²
 Fläche unter Terrain: 11.7 m²

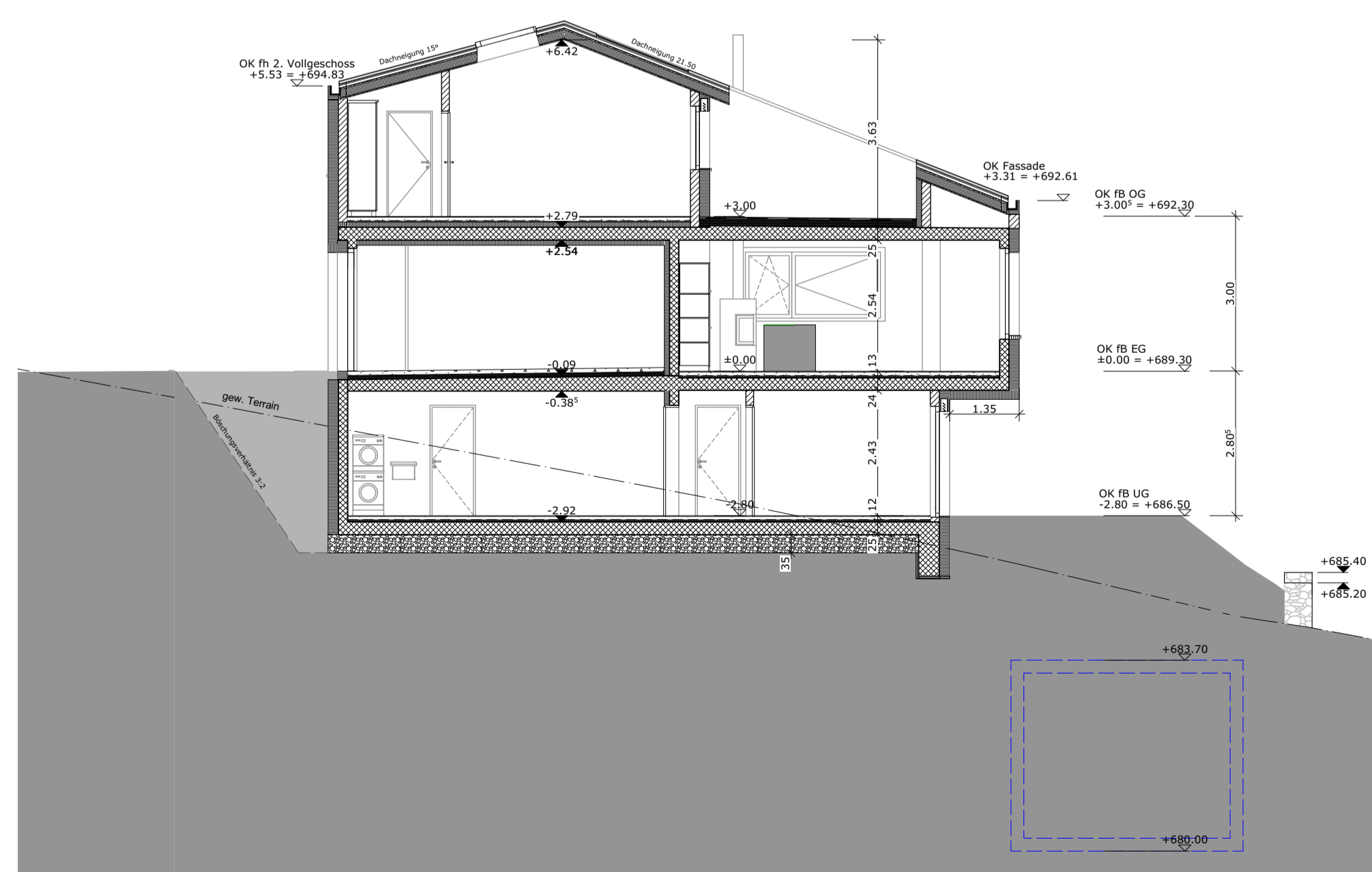


SÜDFASSADE
 Fläche gesamt: 43.9 m²
 Fläche unter Terrain: 0.0 m²

BERECHNUNG GESCHOSSIGKEIT :

Fläche TOTAL: 168.8 m²
 Fläche unter Terrain: 57.0 m²
 1/3 von 161.5 m² = 53.8 m²

Die nicht sichtbare Fassadenfläche überschreitet 1/3 der gesamten UG-Fassadenfläche. Das Untergeschoss wird daher gem. §138 PBV nicht als Vollgeschoss gewertet.



UNTERSCHRIFT
 BAUHERRSCHAFT/
 GRUNDEIGENTÜMER: NATHALIE STALDER MARCEL STALDER

UNTERSCHRIFT
 ARCHITEKT: MICHELE MARINO

FASSADEN UND SCHNITT 1:100
 BAUPROJEKT
 PROJEKT: NEUBAU EFH STALDER
 PARZ. 2610, SONNENFELD 10, 6017 RUSWIL
 BAUHERR: NATHALIE & MARCEL STALDER,
 KÜFERMATTSTRASSE 37, 5643 SINS