

2. ÖFFENTLICHE AUFLAGE

### **Gemeinde Ruswil**

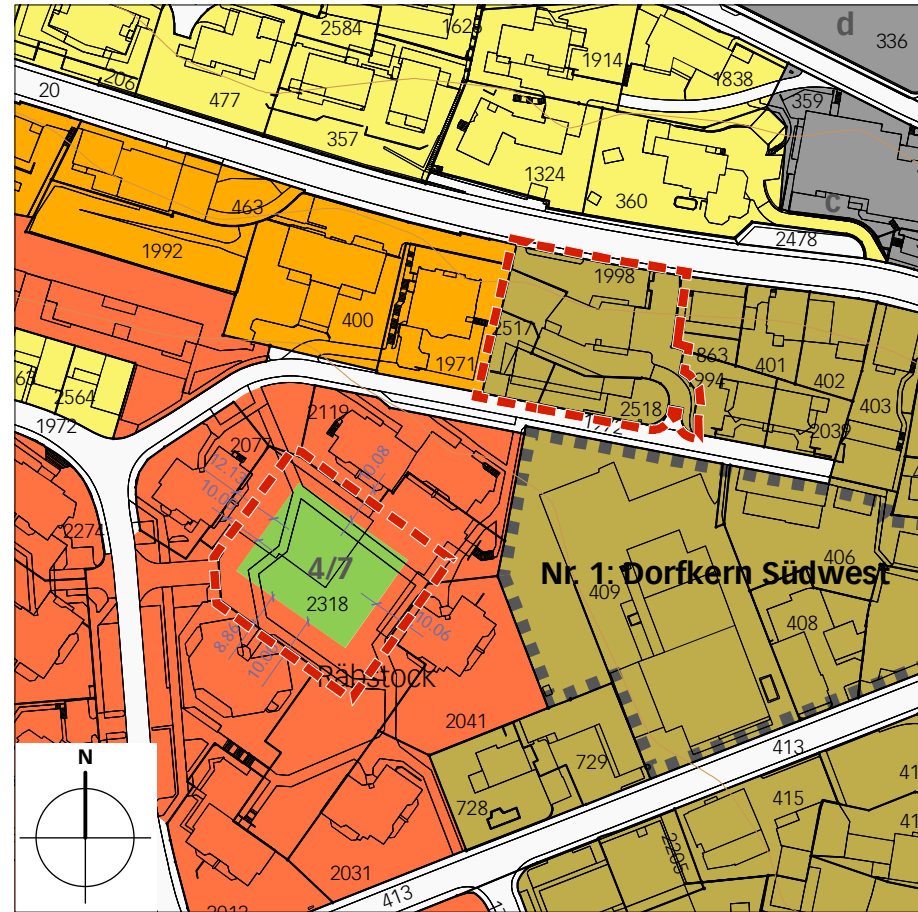
Änderungen im Zonenplan Siedlung und im  
Zonenplan Gewässerraum 1:2'000

---

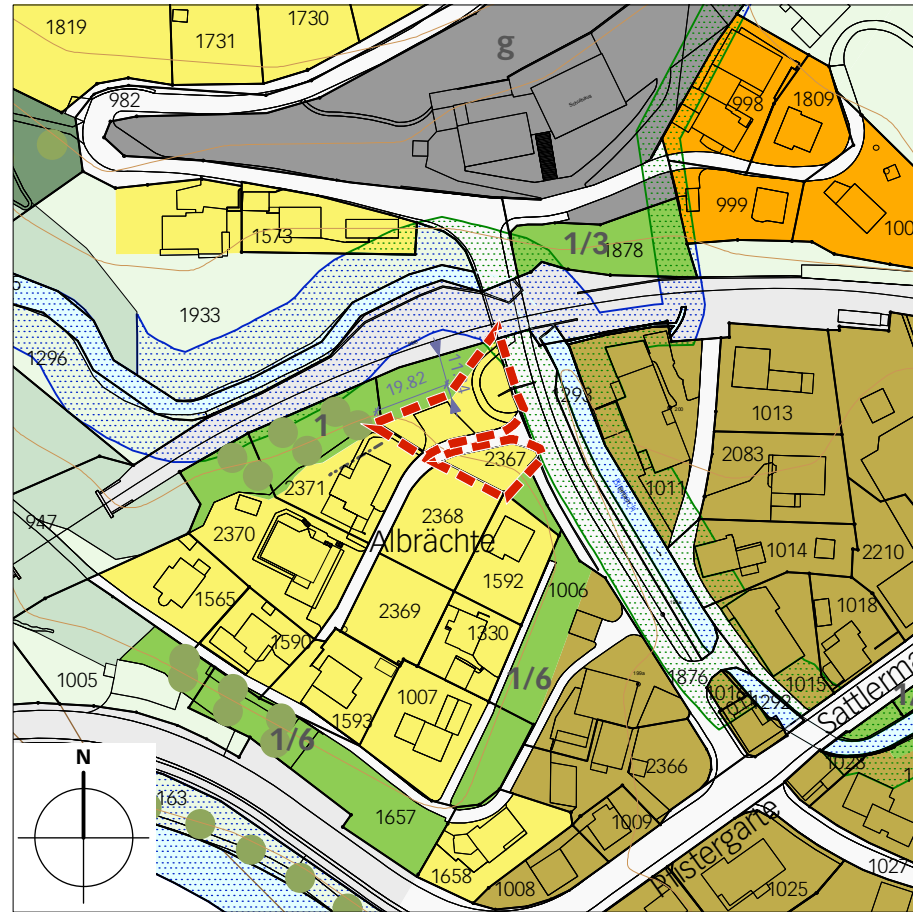
1. öffentliche Auflage vom 7. Juni bis 6. Juli 2022
  2. öffentliche Auflage vom 30. Januar bis 28. Februar 2023
- 

21. Dezember 2022  
ruswil/op 06017/4/06017\_zp\_221221\_al2/ph/kw/dr

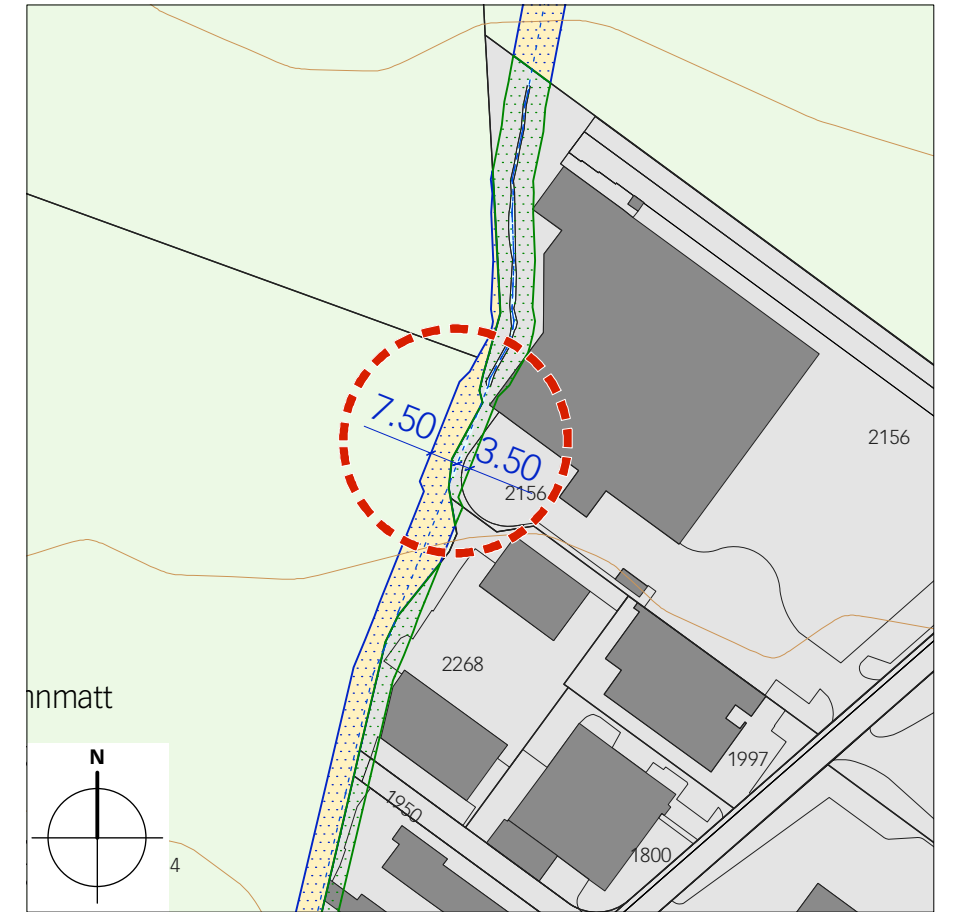
### Ausschnitt Zonenplan Siedlung Ruswil Dorf



### Ausschnitt Zonenplan Siedlung Ortsteil Werthenstein



### Ausschnitt Zonenplan Gewässerraum Gebiet Rüt matt



#### Legende Zonenplan Siedlung

	Wirkungsbereich der Zonenplanänderung
<b>Bauzonen</b>	
	Dorfzone B D-B
	Wohnzone A W-A
	Wohnzone B W-B
	Wohnzone C W-C
	Zone für öffentliche Zwecke öZ
	Grünzone Gr
	Grünzone Gewässerraum (überlagernd)* Gr Gw
	Verkehrszone VZ
<b>Nichtbauzonen</b>	
	Landwirtschaftszone LW
	Übriges Gebiet A (Verkehrsfläche/Gewässer) ÜG A
	Freihaltezone Gewässerraum (überlagernd) Fr Gw
	Wald
	Freihaltezone Wildtierkorridor Fr Wk

#### Weitere Genehmigungsinhalte

	Gebiet mit Gestaltungsplanpflicht
	Baulinie kommunal

#### Schutzzonen und Schutzobjekte

	Naturschutzzone	Ns
--	-----------------	----

#### Orientierender Planinhalt

	Hecke, Feldgehölze, Bachuferbestockung (geschützt aufgrund kant. Bestimmungen)
--	--

#### Legende Zonenplan Gewässerraum

	Wirkungsbereich der Zonenplanänderung
<b>Gewässerraum</b>	
	Grünzone Gewässerraum (überlagernd) Gr Gw
	Freihaltezone Gewässerraum (überlagernd) Fr Gw
<b>Orientierende Planinhalte</b>	
	Freihaltezone Gewässerraum ohne Bewirtschaftungseinschränkungen
	Bauzone (generalisiert)
	Landwirtschaftszone LW
	Gewässer offen / eingedolt gem. amtlicher Vermessung
	Achsen Fließgewässer gem. strukturiertem Gewässernetz (oberirdisch / unterirdisch)
	Gebäude bestehend