

Objekt Nr. 301

ID: 7000301
Letzte Änderung: 24.10.2013

Kontaktadresse:

Truvag Treuhand AG, Leopoldstrasse 6, 6210 Sursee (sursee@truvag.ch, 041 818 77 77)

Grundstücksart: Liegenschaft

Nutzungsart: arbeiten

Erschliessung: vorhanden

Lokalität: Grindel

Spez. Auflagen: Grünzone vorhanden

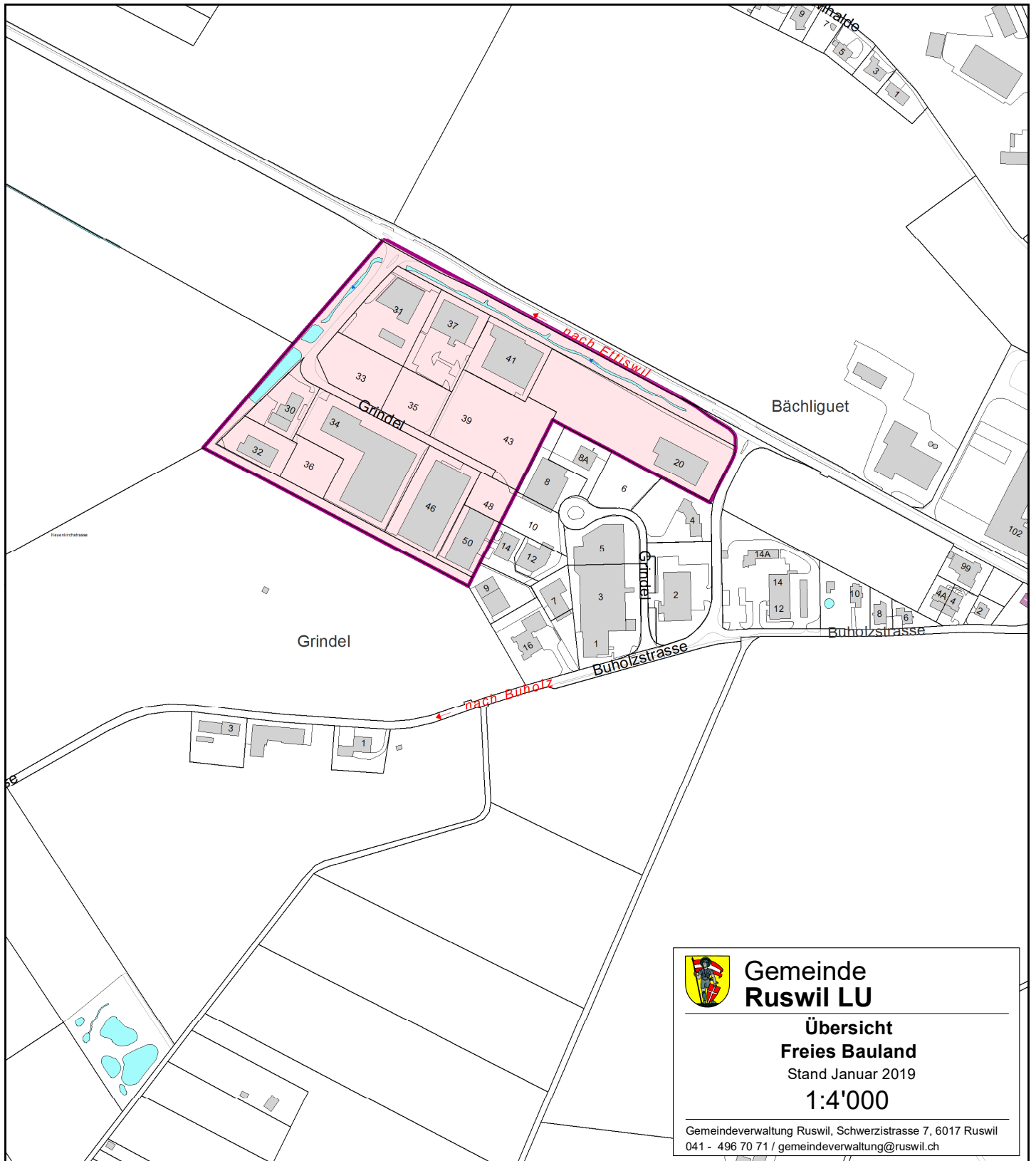
Bemerkungen: mehr unter www.gewerbepark-grindel.ch

Gestaltungsplan: vorhanden

Verfügbarkeit: ja

Fläche: 46897 m²

Verhandlungspreis: auf Anfrage



**Gemeinde
Ruswil LU**

**Übersicht
Freies Bauland**

Stand Januar 2019

1:4'000

Gemeindeverwaltung Ruswil, Schwerzstrasse 7, 6017 Ruswil
041 - 496 70 71 / gemeindeverwaltung@ruswil.ch